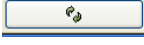


Des petits plus : Personnaliser votre GIMP

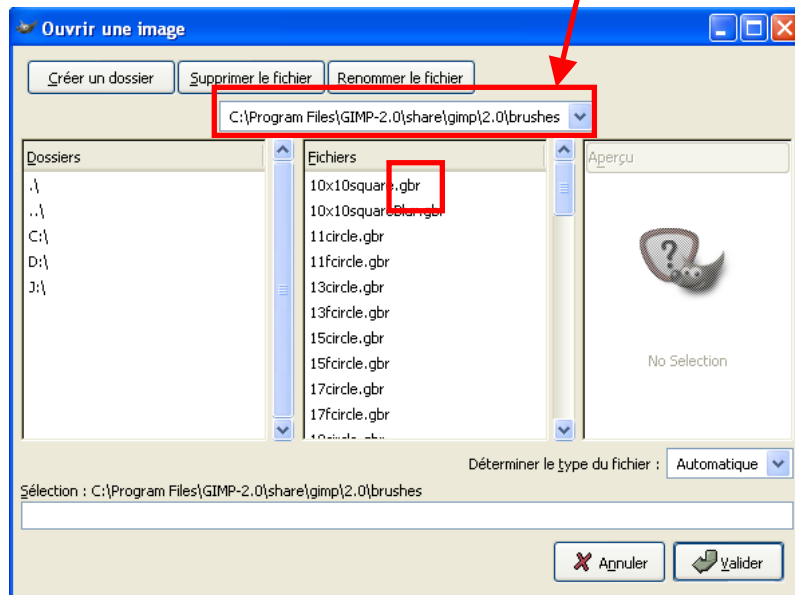
Démarche pour ajouter des motifs :

Enregistrez une image au format *.pat* depuis Gimp (exemples de patterns sur le CD)
placez – la dans `C:\Program Files\GIMP-2.0\share\gimp\2.0\patterns`
et relancez GIMP, votre nouveau motif apparaît sinon cliquez sur  rafraîchir

Cette méthode peut être utilisée pour les brosses, les filtres, les plug-in ...

Pour connaître les formats d'enregistrement, il faut ouvrir le dossier Motifs, Brosses ou tout autre dans Gimp :
Le chemin par défaut est `C:\Program Files\GIMP-2.0\share\gimp\2.0\...`

Ex : avec les brosses



Le format des brosses est *.gbr*

Faire la même démarche que pour les motifs, et le tour est joué !