

LYCÉE ROBERT SCHUMAN À METZ

4 rue Monseigneur Pelt à Metz

03 87 76 40 40

📍 Comment y arriver ?

👉 Par la gare SNCF

- à pied : compter ½ heure

- en bus : environ 15 mn. Prendre la ligne 11. Sortie à l'arrêt « Durutte »

👉 En voiture

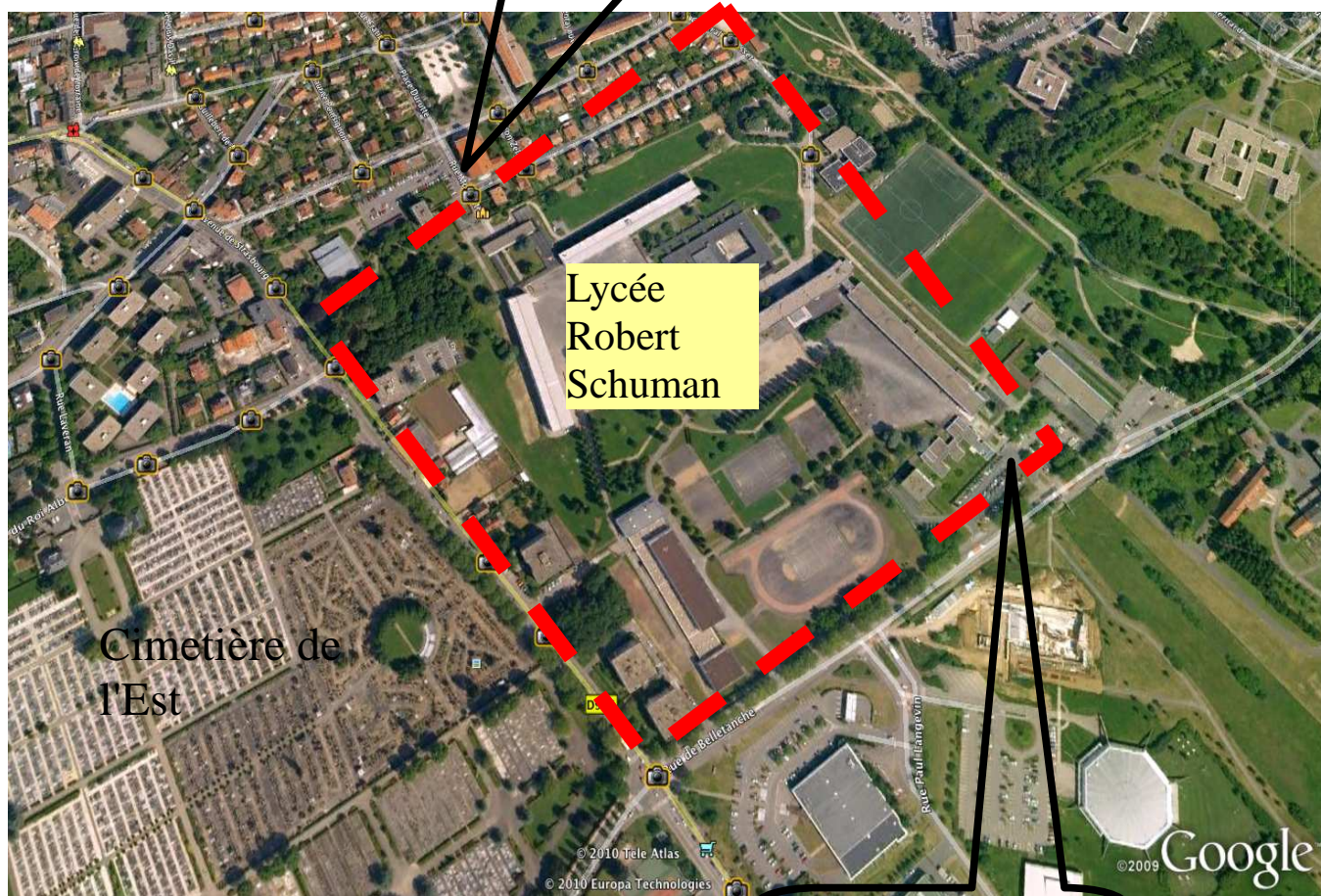
- arrivée par le nord ou le sud : prendre la rocade est direction Sarrebruck. Sortie Grigy, direction Metz centre, descendre l'avenue de Strasbourg (D 955)

- arrivée par l'est (A4) : sortie Metz-centre (voie rapide est). Au premier feu, prendre à gauche puis tout droit au rond-point. Deuxième feu à gauche (avenue de Strasbourg) puis de nouveau à gauche pour rejoindre au fond la place Durutte.

📍 Où stationner ?

Deux entrées possibles avec un parking pour chacune :

Place Durutte et rue Mgr Pelt
(côté Plantières)

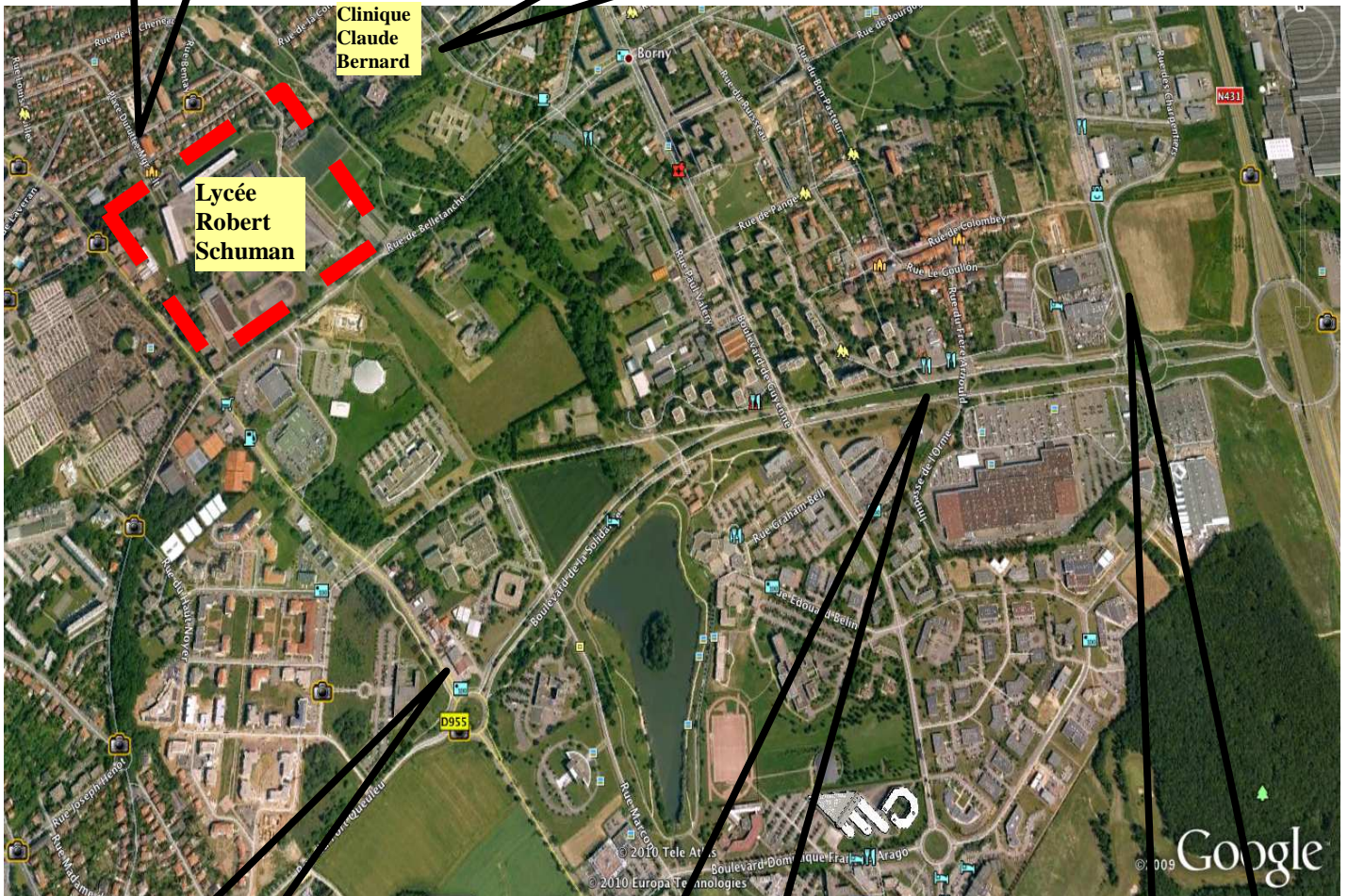


Rue de Belletanche
(côté Borny)

🎯 Où déjeuner ?

3 mn à pied
kebab
13 place Durutte

10 mn à pied
Pizza, couscous, salade
11 rue Claude Bernard



5 mn en voiture
Boulangerie,
pâtisserie,
quiches ...
219 avenue de
Strasbourg

10 mn en voiture :
-Actipôle
-Restauration rapide
-Grill
-Grande surface

10 mn en voiture :
Centre commercial
« Metzantine » :
-tex-mex
-italien
-asiatique