

Résultats de l'enquête sur l'emploi

75% des entreprises ont pris des mesures en matière de réduction des effectifs et du temps de travail

Contexte de l'enquête

Dans un contexte de difficultés économiques, l'emploi est au cœur des préoccupations des entreprises. Afin de mieux connaître, dans le cadre de la crise actuelle, les stratégies des entreprises en matière d'emploi et de politique salariale, la FNTR a lancé une enquête consacrée à l'emploi.

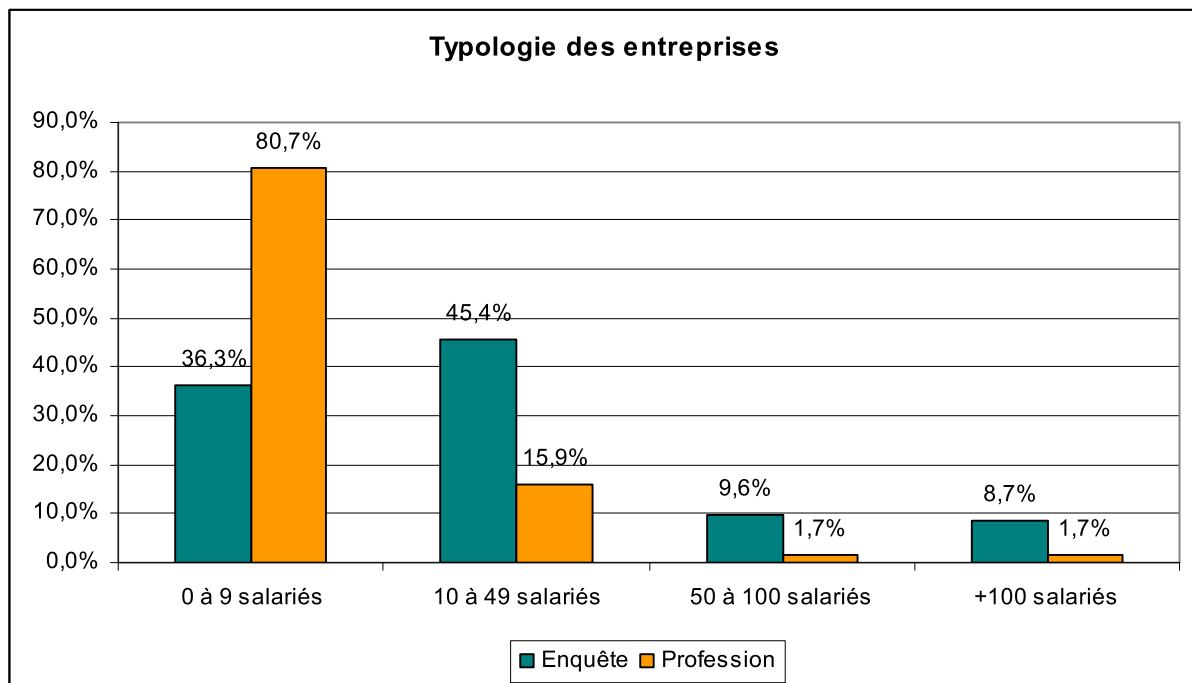
L'enquête a été réalisée sur la période du 17 février au 2 mars 2009.

Entreprises

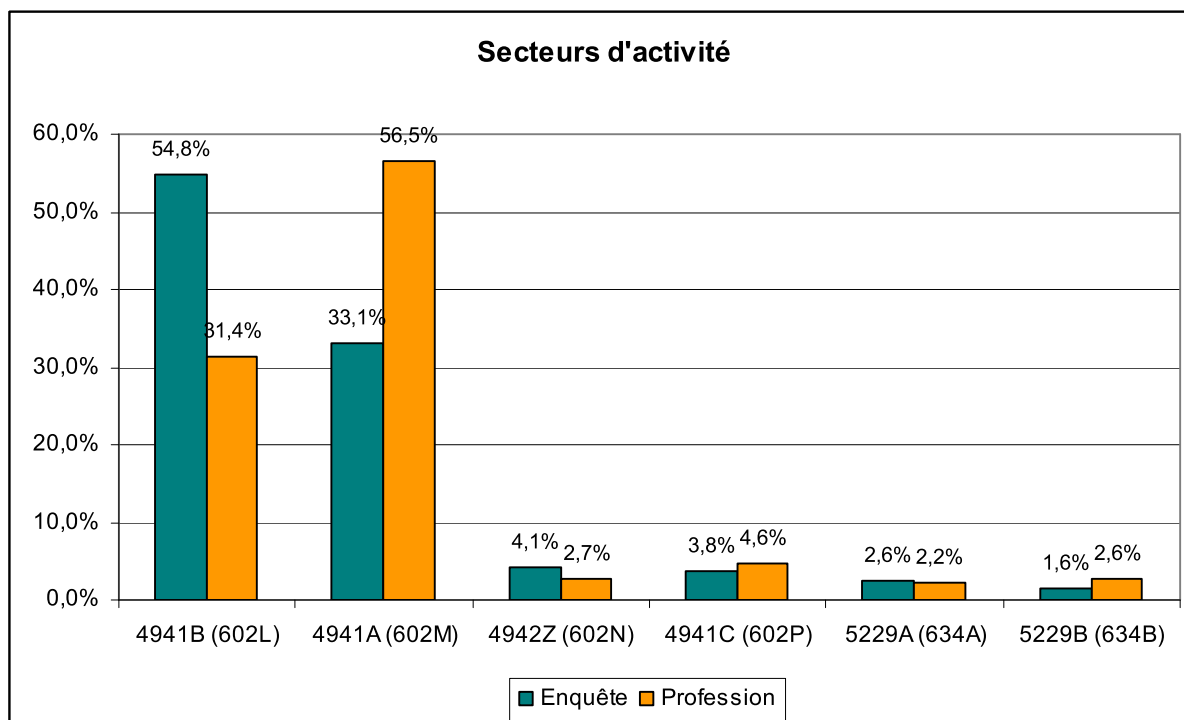
Panel des entreprises

Les résultats de l'enquête portent sur un panel de 1048 entreprises.

Typologie des entreprises



Secteurs d'activité



Emploi

Quelle est votre stratégie en termes d'emplois face à la crise ?

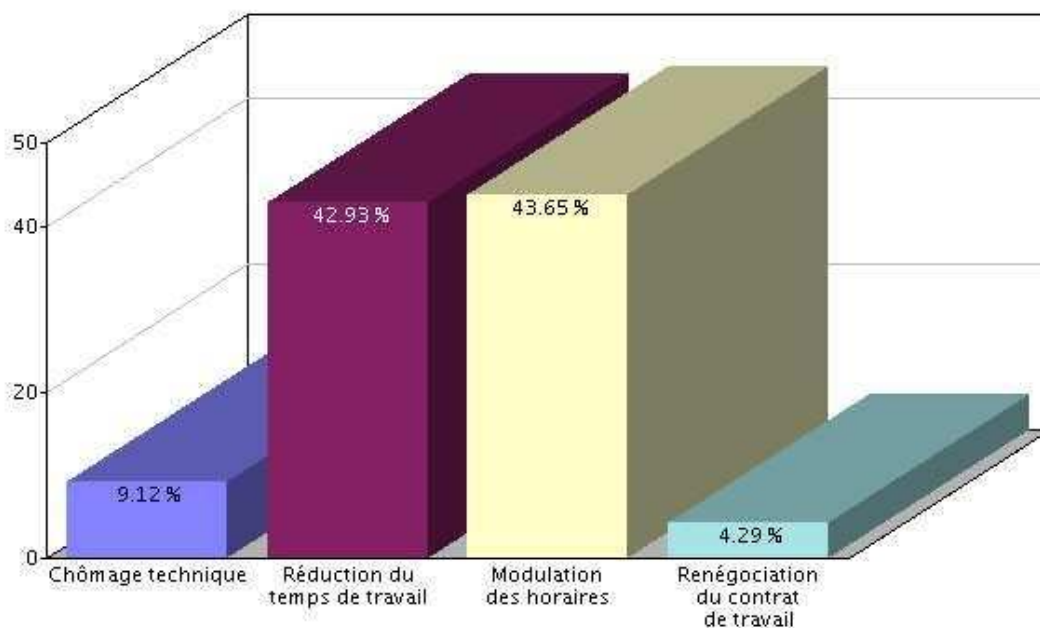
Deux tiers (67,3%) des entreprises ayant répondu à l'enquête envisageaient fin février de privilégier le maintien de l'emploi face à la crise. Près d'un tiers d'entreprises (32,7%) ont d'ores et déjà fait le choix de réduire leurs effectifs.

Maintien d'emploi

Parmi les entreprises qui ont opté pour le maintien d'emploi, la majorité (59,6%) annonce une activité fluctuante et tente de conserver la totalité des effectifs pour répondre aux demandes de leurs clients. L'activité est jugée plutôt stable pour 19,8% d'entreprises ayant répondues à l'enquête.

Maintien d'emploi et aménagement du temps de travail

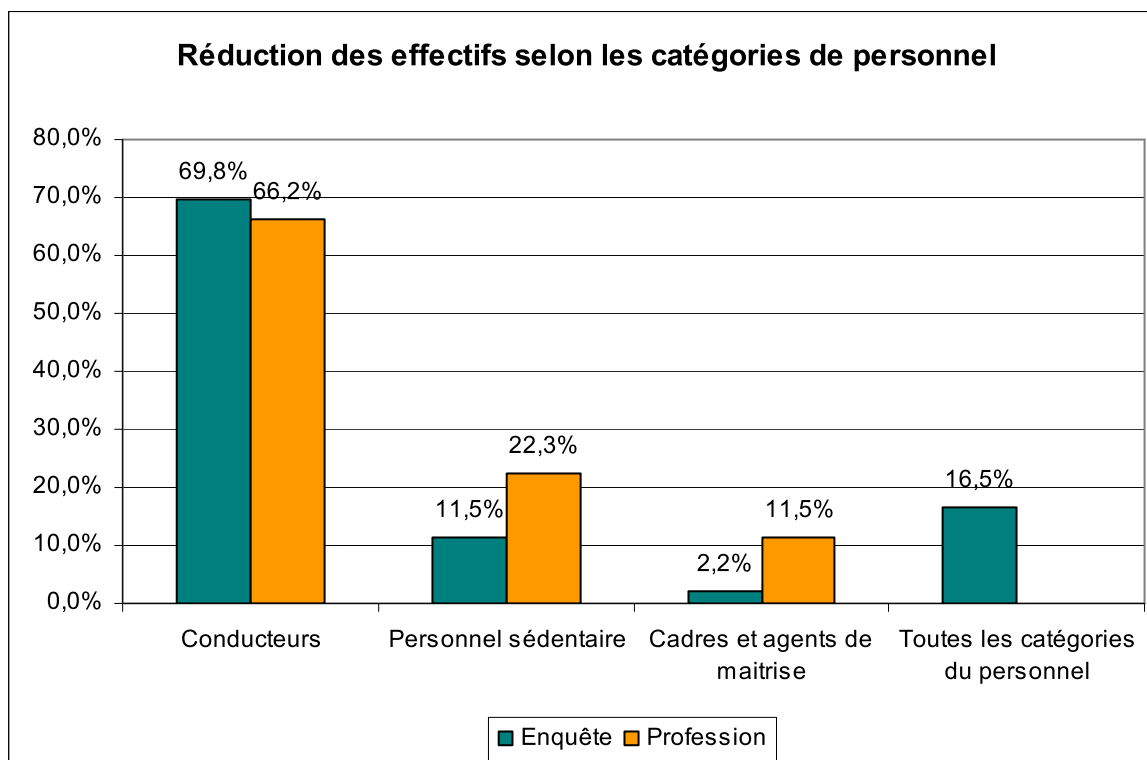
Parmi les entreprises qui ont opté pour le maintien de l'emploi, 65,5% sont contraintes de procéder à des aménagements. Les principaux aménagements envisagés sont la réduction du temps de travail (42,9%) et la modulation des horaires (43,7%). Le chômage technique est envisagé par 9,1% d'entreprises. Les contrats de travail sont renégociés dans 4,3% des entreprises.



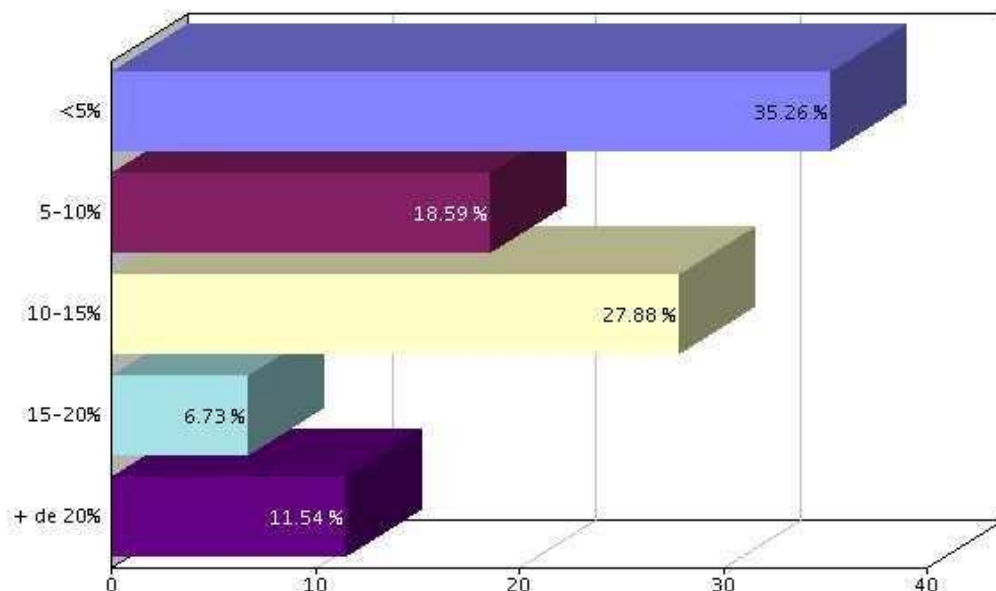
Réduction des effectifs

Les mesures envisagées par les entreprises qui ont opté pour la réduction des effectifs, sont réparties de façon presque égale entre les licenciements économiques (48,88%) et les départs en retraite ou volontaires non remplacés (51,12%).

La réduction des effectifs concerne à 70% le personnel de conduite ce qui est légèrement supérieur à la part qu'ils représentent dans la profession (66,2%), pour 11,50% le personnel sédentaire et 2,25% les cadres et agents de maîtrise. La réduction des effectifs relative à toutes les catégories de personnes est envisagée par 16,53% des entreprises.



La proportion selon laquelle les entreprises envisagent de réduire leurs effectifs se répartit de la façon suivante : <5% de réduction pour 35,3% d'entreprises, de 5% à 10% de réduction pour 18,6% d'entreprises, de 10% à 15% de réduction pour 27,9% d'entreprises, de 15% à 20% de réduction pour 6,7% d'entreprises et 11,5% d'entreprises pensent de réduire leurs effectifs de plus de 20%.



L'impact en termes d'emplois.

Le nombre total d'emplois des 36.000 entreprises de TRM s'élève à 411.000. En moyenne, chaque entreprise emploie donc 11,4 personnes. La méthode choisie pour évaluer le nombre d'emplois qui risquent d'être perdus consiste à répartir le nombre total d'employés dans chaque catégorie (moins de 5%, 5 à 10%, ...) et à appliquer un taux moyen de réduction (-5%, -7,5%, -12,5%, -17,5%, -22%) à chacune des populations. Par exemple, dans la catégorie <5% qui représente 144920 salariés, une baisse de 5% des effectifs implique une perte de 7250 emplois environ.

En utilisant cette méthode dans chaque catégorie, en termes d'emplois la projection des résultats de l'enquête sur la totalité des 36 000 entreprises de la profession donne un chiffre d'environ 40 000 emplois menacés.

Délais entre la prise de décisions et la réalisation de ces décisions

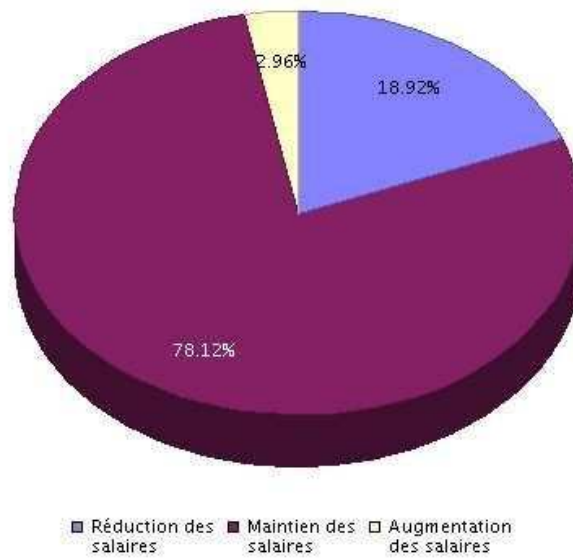
Pour les entreprises qui ont décidé de maintenir l'emploi.

Dans la majorité des cas ils ne dépassent pas 2 mois (85,24%) et sont rarement au dessus de 5 mois (1,90%).

Pour les entreprises qui ont décidé de réduire les effectifs.

Les délais sont variables de la même façon que pour le maintien d'emploi mais plus étalés dans le temps. Ils sont de 1 à 2 mois pour 68,59% d'entreprises, de 3 à 4 mois pour 25% d'entreprises et de 5 à 6 mois pour 6,41% d'entreprises.

Politique salariale 2009



La politique salariale des entreprises ayant répondu à l'enquête sur l'emploi consiste en large majorité au strict maintien des rémunérations (78%). La réduction des salaires est envisagée par 19% d'entreprises, l'évolution par 3%.