

**TD 16 : Les coûts de l'entreprise et la courbe d'offre****(en salle informatique)**

Pour analyser les coûts d'une entreprise (qui fabrique des costumes), on part de l'hypothèse que cette entreprise est en état de marche : elle a des équipements. Ces équipements lui coûtent une somme fixe quelque soit la production réalisée (amortissement du matériel, intérêts liés aux emprunts nécessaires, etc.) d'aucun produit réalisé jusqu'à un volume maximal. Ce sont les coûts fixes (CF). Par ailleurs, elles a des coûts qui dépendent de la quantité produite, ce sont les coûts variables (CV), plus on produit, plus il faut de consommations intermédiaires, d'heures de travail salarié, etc.

Répondez aux questions suivantes en utilisant le tableau ci-dessous en € **ou le [tableur en suivant le lien](#) (L.3.4)**

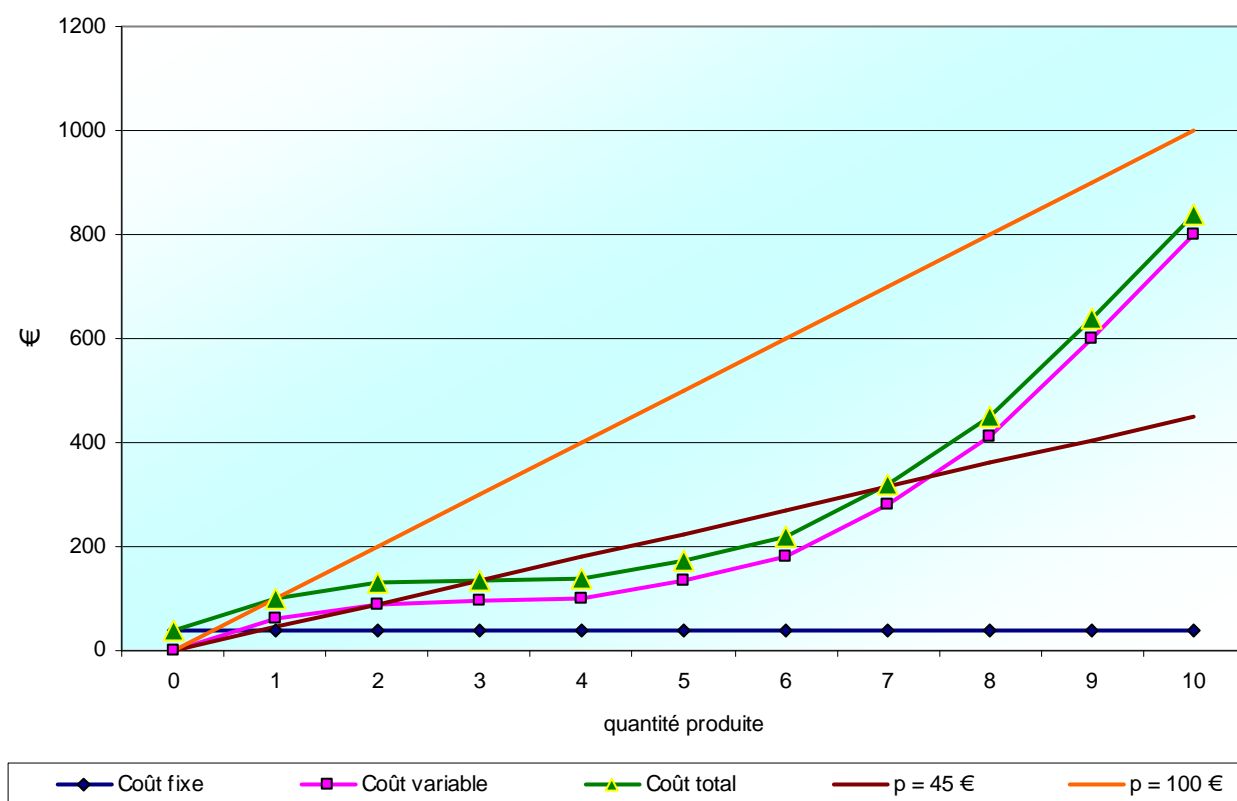
1. cf onglets « Feuil1 » « Graph1 » ci-joint et graphique 1 ci-dessous
2. Supposons que le prix du costume soit de 45€. Combien doit-on en vendre pour ne pas perdre d'argent. **Il y a 2 points-morts (3 et 7) ce qui signifie que l'entreprise doit produire entre 3 et 7 costumes pour ne pas perdre d'argent.**
3. Si le prix de vente est de 100 €, quel est le pointmort ? **L'entreprise devient rentable à partir du 2<sup>ième</sup> costume**
4. cf onglets « Feuil1 » « Graph2 » ci-joint et graphique 2 ci-dessous
5. cf onglets « Feuil1 » « Graph2 » ci-joint et graphique 2 ci-dessous
6. cf onglet « Feuil1 »  
Quelle quantité l'entreprise a-t-elle intérêt à produire ? **5 ou 6 costumes**
7. Même question pour un prix de 100 € ? **6 ou 7 costumes**
8. Quelle règle peut-on déduire de ces deux cas concernant la quantité offerte par l'entreprise ? **C'est pour ces quantités que la marge bénéficiaire est maximale**
9. cf graphique 2 (courbe en pointillé rouge)

Formules à utiliser pour compléter le tableau :

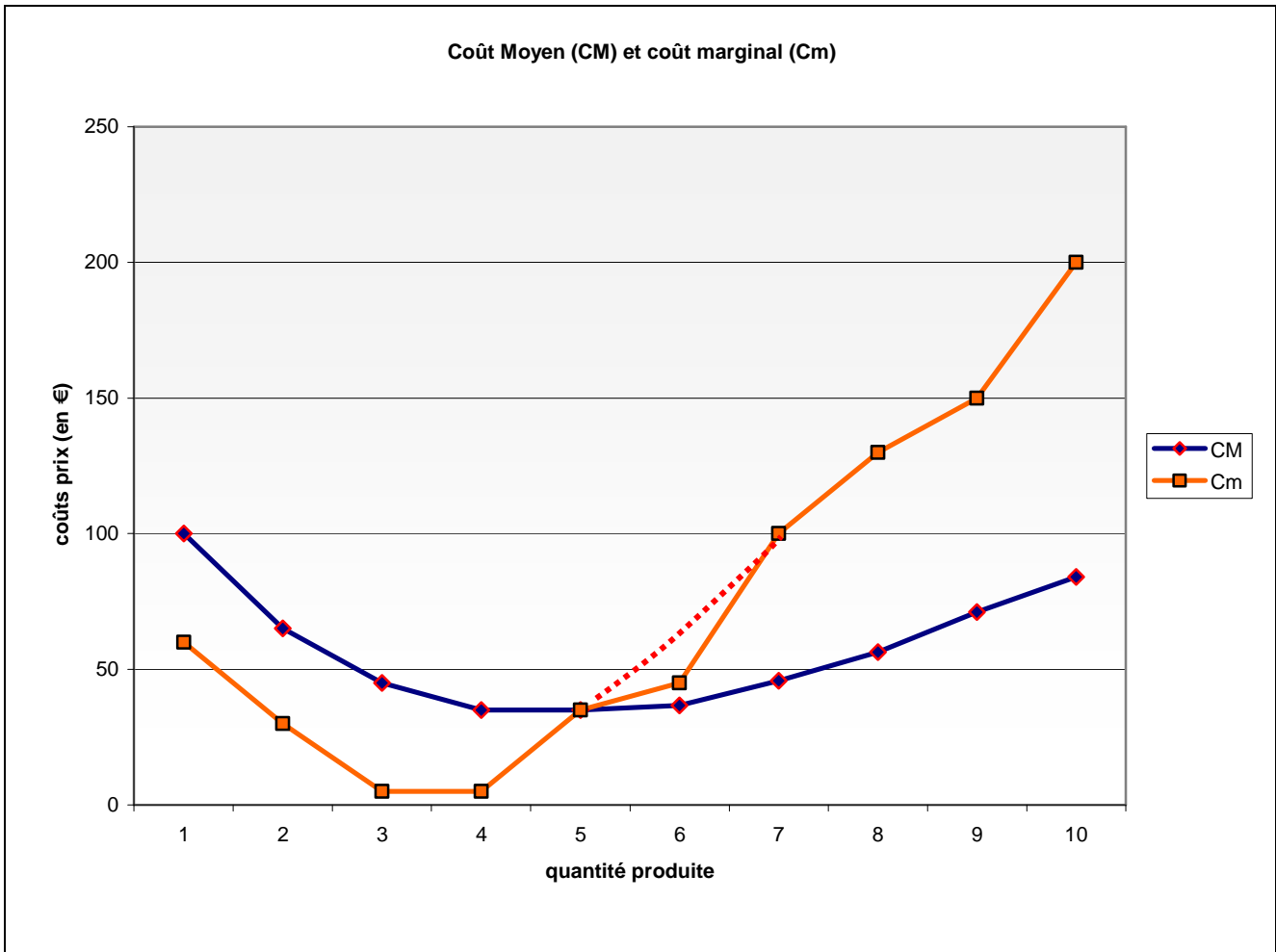
Coût Total : $CT = CF + CV$
Coût Moyen : $CM = CT / Q$
Coût marginal : $Cm = CT_n - CT_{n-1}$
Recette Totale : $RT = \text{Quantité produite} \times \text{prix}$
Marge Bénéficiaire : $MB = RT - CT$

Graphique 1

Coûts globaux et point-mort



## Graphique n°2 : les coûts unitaires



### Idées à retenir

- La courbe de coût marginal coupe la courbe de coût moyen en son minimum
- la courbe d'offre de l'entreprise est la partie croissante de la courbe de coût marginal pour les productions rentables