

TD 17 : Les élasticités**(en salle informatique)**

1. **L'élasticité qu'est-ce que c'est ?** En utilisant internet (L.4.1 ; L.4.3) et en pensant à indiquer vos sources L.4.4 :
- trouvez une définition générale de la notion d'élasticité ;

Définition

L'**élasticité** est le changement proportionnel d'une variable Y relativement à une autre variable X .
http://fr.wikipedia.org/wiki/%C3%89lasticit%C3%A9_%28%C3%A9conomie%29

L'**élasticité de la demande** est un concept économique qui permet de mesurer le degré de sensibilité de la demande aux variations de prix (« élasticité-prix ») ou des revenus (« élasticité-revenu »).

http://fr.wikipedia.org/wiki/%C3%89lasticit%C3%A9_de_la_demande

- trouvez le mode de calcul de cette notion en utilisant les symboles ci-dessous ;

Calcul de l'élasticité de Y par rapport à X

$$e_{Y/X} = (\Delta Y/Y) / (\Delta X/X) = (\Delta Y/\Delta X) * X/Y$$

$$e_{Y/X} = [100 (Y_1 - Y_0) / Y_0] / [100 (X_1 - X_0) / X_0]$$

- dites comment on lit et interprète le résultat obtenu ;

Lecture et interprétation

Le concept de l'élasticité peut être employé toutes les fois qu'il y a un rapport de cause et d'effet. Elle est souvent exprimée pour une variation de 1% de X .

http://fr.wikipedia.org/wiki/%C3%89lasticit%C3%A9_%28%C3%A9conomie%29

2. Quels sont les différents types d'élasticité ?

- Présentation littéraire (au moins deux types)

L'**élasticité-prix** est définie comme le rapport entre la variation relative de la demande d'un bien et la variation relative du prix de ce bien. Ce rapport est généralement négatif car lorsque le prix augmente, la demande diminue et réciproquement. (Q = Quantité, P = Prix)

http://fr.wikipedia.org/wiki/%C3%89lasticit%C3%A9_de_la_demande

L'**élasticité de la demande par rapport au revenu** est définie comme le rapport entre le pourcentage de variation de la demande d'un bien et le pourcentage de variation du revenu. Elle mesure l'impact d'une variation du revenu d'un consommateur sur sa demande pour un bien particulier.

http://fr.wikipedia.org/wiki/%C3%89lasticit%C3%A9_de_la_demande

élasticité-prix croisée. Elle se définit comme le rapport entre le pourcentage de variation de la demande d'un bien et le pourcentage de variation du prix d'un autre bien.

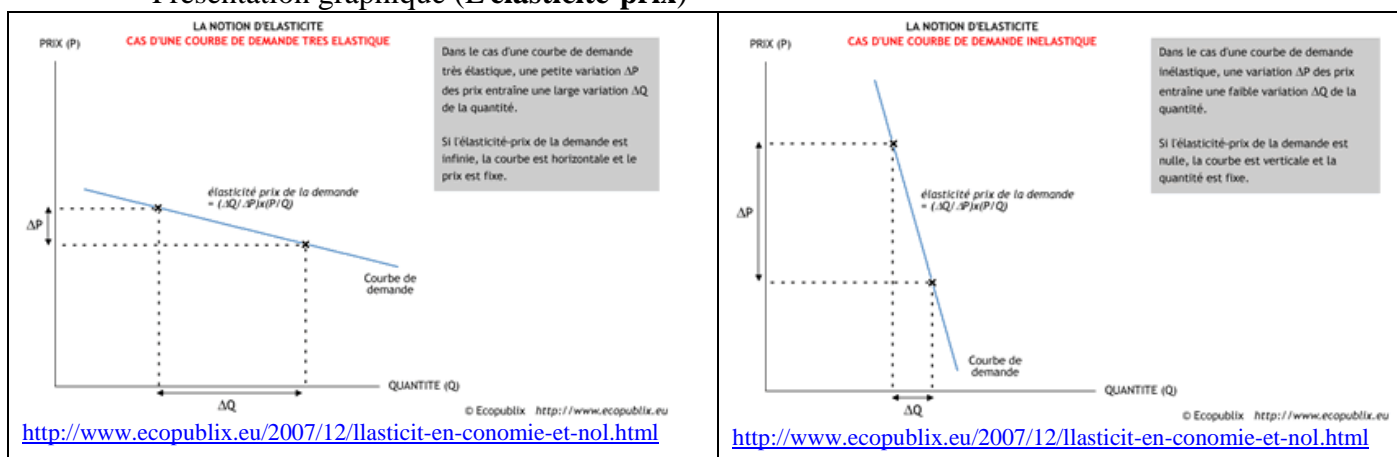
http://fr.wikipedia.org/wiki/%C3%89lasticit%C3%A9_de_la_demande

- Présentation mathématisée (idem)

$$e_{D/p} = (\Delta D/D) / (\Delta p/p) = (\Delta D/\Delta p) * D/p$$

$$e_{D/R} = (\Delta D/D) / (\Delta R/R) = (\Delta D/\Delta R) * D/R$$

■ Présentation graphique (L'élasticité-prix)



■ Types de biens que cela permet de distinguer

➤ L'élasticité-prix

- ❖ $|e_{D/p}| > 1$: la demande est élastique au prix (elle augmente plus vite que le prix)
- ❖ $|e_{D/p}| \approx 0$: la demande est rigide ou inélastique (elle ne réagit pas ou presque pas à une variation de prix)
cas des **produits de première nécessité**
- ❖ $0 < |e_{D/p}| < 1$: la demande est faiblement élastique au prix (elle augmente moins vite que le prix)
- ❖ $e_{D/p} > 0$: la demande augmente avec le prix
cas des **biens de Giffen** (certains **produits de première nécessité** sans substituts)
cas des **biens de Veblen** (certains **produits de luxe**)

➤ L'élasticité-revenu

- ❖ $e_{D/R} < 0$: **biens inférieurs** (la demande d'un consommateur en ce bien diminue quand son revenu augmente)
- ❖ $0 < e_{D/R} < 1$: **biens normaux ou nécessaires**
- ❖ $e_{D/R} > 1$: **biens supérieurs** (la demande de ce bien augmente de façon plus rapide que le revenu)

➤ élasticité-prix croisée

- Une élasticité croisée positive signifie que l'augmentation du prix d'un bien entraîne l'augmentation de la demande d'un autre bien. Les deux **biens** sont donc **substituables**.
- ❖ Une élasticité croisée négative signifie que l'augmentation du prix d'un bien entraîne la diminution de la demande d'un autre bien. Les deux **biens** sont alors dits **complémentaires**
- ❖ Une élasticité croisée nulle signifie que les deux **biens** sont **indépendants**.

Exercices d'application

- [texte à trou](#) (en faire ci-dessous un « copier-coller » quand il est terminé et exact)

En règle générale, la demande d'un bien étant une fonction **décroissante** de son prix, l'élasticité-prix est **négative** : quand le prix **augmente**, la demande **diminue** et inversement. La valeur de l'élasticité dépend du type de biens. Les biens de première nécessité, ou ceux pour lesquels les consommateurs ont une forte dépendance, sont peu sensibles aux variations de prix. On dit que la demande est **rigide** ou inélastique. De façon générale, la consommation étant une fonction **croissante** du revenu, l'élasticité-revenu est **positive**. La valeur de l'élasticité-revenu permet de dresser une typologie des biens. Ainsi les biens "inférieurs" ont une élasticité-revenu **négative** (leur consommation **diminue** quand le revenu **augmente**) alors que les biens "supérieurs" ont une élasticité-revenu **supérieure** à l'unité (leur consommation augmente **plus vite** que le revenu)

- [déplacement d'étiquettes](#)

Pour aller plus loin :

Elasticité et taxation.

<http://www.ecopublic.eu/2007/12/lelasticite-en-conomie-et-nol.html>

Après avoir complété et personnalisé (L.3.2) ce document vous le rangerez dans votre dossier de l'espace classe sur le réseau du lycée (L.3.7)