

# BREVET PROFESSIONNEL

## MAÇON

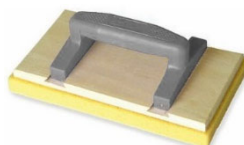
### SESSION 2024

#### MATÉRIEL À APPORTER PAR LE CANDIDAT

##### ÉPREUVE E2 :

- 1 tenue de travail avec EPI obligatoires pour l'atelier
- 1 mètre, 1 crayon, 1 cutter
- 1 niveau à bulle longueur 50 cm
- 1 fil à plomb
- 1 équerre
- 1 sauterelle (ou fausse équerre)
- 1 massette
- 1 marteau de coffreur
- 1 truelle (maçonneries et finitions)
- 1 fer à joints plat 8 mm
- 1 petite lisseuse ou platoir pour lissage enduits et bétons
- 1 truelle langue de chat
- 1 règle aluminium pour l'application d'enduits
- 1 taloche + 1 talochon
- 1 taloche à pointe pour enduit gratté

1 frisoir bois (taloche éponge)



- 1 scie égoïne pour découpe bois
- 1 visseuse avec embout Torx 20 avec batterie + chargeur
- 1 scie sauteuse
- 1 scie circulaire
- 1 cordeau de maçon
- 1 cordeau à tracer
- 1 ciseau à brique
- 4 chevillettes aciers
- 4 serre-joints à équerre 6 serre-joints à canne  
(serre-joints de maçon de taille 60x80 cm)
- 1 éponge, 1 balayette
- 1 compas ouverture environ 20 cm
- 1 calculatrice

