



Signaler un fait de violence : Contacts et démarches en région Grand Est



FACE AUX VIOLENCES NOUS SOMMES TOUS CONCERNES !

Enfants, parents, animateurs, éducateurs, dirigeants de clubs... Que vous soyez VICTIME, TMOIN, ou que vous ayez CONNAISSANCE DE FAITS DE VIOLENCES

Les Services Départementaux à la Jeunesse, à l'Engagement et aux Sports (SDJES), ainsi que le Ministère des Sports, de la Jeunesse et de la Vie associative, mettent à votre disposition des adresses d'alerte, pour toutes les formes de violences, sexistes, sexuelles, physiques ou psychologiques

Les signalements que vous pouvez adresser aux agents du SDJES ne se limitent pas aux seuls faits de violences. Il vous est également possible de signaler tout évènement grave dont vous auriez connaissance (ex : mise en péril, non-respect de la réglementation, comportements inappropriés...)

Les secteurs couverts par les SDJES sont : les établissements d'activités physiques et sportives (EAPS) associatifs (ex : club ou comité) ou marchand (ex : salle de remise en forme ou piscine) ; les animateurs et éducateurs sportifs (exerçant contre rémunération ou bénévolement) ; les dirigeants d'associations ou les exploitants EAPS, les Accueils Collectifs de Mineurs (ACM) (ex : accueil de loisirs ou colos), le Service Civique, le Service National Universel (SNU)

Signaler les faits

- **Pour le Sport à la cellule nationale SIGNAL-SPORT** à l'adresse suivante : SIGNAL-SPORTS@SPORTS.GOUV.FR
Les signalements réalisés à cette adresse redescendront auprès du SDJES concerné, qui sera en charge de mener une enquête pour faits violents signalés
- **Pour les autres cas, au Service Départemental à la Jeunesse, à l'Engagement et aux Sports (SDJES) compétent** (celui où se sont déroulés les faits), **par téléphone ou par mail** (voir annuaire/contact ci-après)

Quelques conseils
**pour rédiger
votre signalement**
que votre mail
soit adressé au SDJES
ou à Signal-Sports

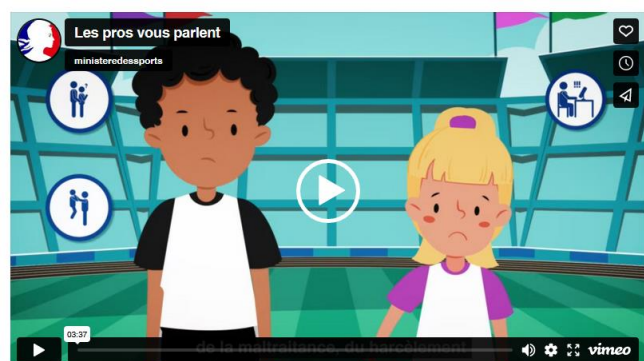
- **Décliner vos identités et coordonnées** si vous faites le signalement pour un fait de violence dont vous avez eu connaissance ou dont vous avez été témoin
- Indiquer le **nom et prénom de la victime**
- Indiquer le **nom et prénom de l'auteur des faits** (si vous le connaissez)
- Préciser le **lieu/le club/la discipline sportive** où se sont déroulés les faits
- Décrire de façon détaillée et factuelle les faits de violences subis (si vous signalez pour une victime, il vous est demandé d'utiliser les mots prononcés par la victime)

<p>Si vous avez des doutes, un besoin de parler, que vous soyez enfants, parents, animateurs, éducateurs, dirigeants de clubs... Victime ou témoins</p> <p>Vous pouvez contacter le 119</p>	<ul style="list-style-type: none"> • L'appel est gratuit et confidentiel, 24h/24 et 7j/7 • C'est un numéro qui est destiné à tous les enfants ou adolescents victimes de violences physiques, psychologique ou sexuelles, et à toute personne préoccupée par une situation d'enfant en danger ou qui risque de le devenir
<p>Pour plus d'informations, des ressources sont disponibles</p>	<p>Contact Délégation régionale académique à la Jeunesse à l'Engagement et aux Sports (DRAJES): ce.drajes-mriice@ac-nancy-metz.fr</p> <p>Informations :</p> <p>Site du Ministère des Sports : https://www.sports.gouv.fr/signaler-une-violence-501</p> <p>Site du CROS Grand Est : https://sportgrandest.eu/fr/sport-citoyen.html</p>

ANNUAIRE DE CONTACT EN SDJES GRAND EST

DEPARTEMENT	CONTACT
ARDENNES (08)	sdjes08@ac-reims.fr Tel : 03 51 74 02 54
AUBE (10)	ce.sdjes10.sports@ac-reims.fr Tel : 03.25.80 33 33 Lien vers le page sécurisation des pratiques sportives du 10 : https://www.ac-reims.fr/sports-securisation-des-pratiques-sportives-jesva-aube-122756
MARNE (51)	sdjes51.accidentsport@ac-reims.fr Tel : 03 26 69 07 41
HAUTE-MARNE (52)	ce.sdjes52@ac-reims.fr Tel : 03 25 30 51 51
MEURTHE ET MOSELLE (54)	ce.sdjes54.signalements@ac-nancy-metz.fr Tel : 03 83 86 25 09 ou 03 83 86 26 05
MEUSE (55)	ce.sdjes55@ac-nancy-metz.fr Tel : 03 29 77 42 00
MOSELLE (57)	ce.sdjes57@ac-nancy-metz.fr Tel secrétariat Sport : 06 28 61 94 36
BAS-RHIN (67)	ce.sdjes67-alerte@ac-strasbourg.fr Tel : 03 88 76 76 16 Lien vers la page Signalement sport du 67 : https://www.ac-strasbourg.fr/signalements-sport-122964
HAUT-RHIN (68)	ce.sdjes68@ac-strasbourg.fr Tel : 03 89 24 83 74
VOSGES (88)	ce.sdjes88@ac-nancy-metz.fr sports.dsden88@ac-nancy-metz.fr Tel : 03 29 68 48 48

Enfants, ados, adultes victimes de violences dans le sport : des professionnels peuvent t'aider



Vidéo à visionner sur site du Ministère des Sports, de la Jeunesse et Vie Associative