

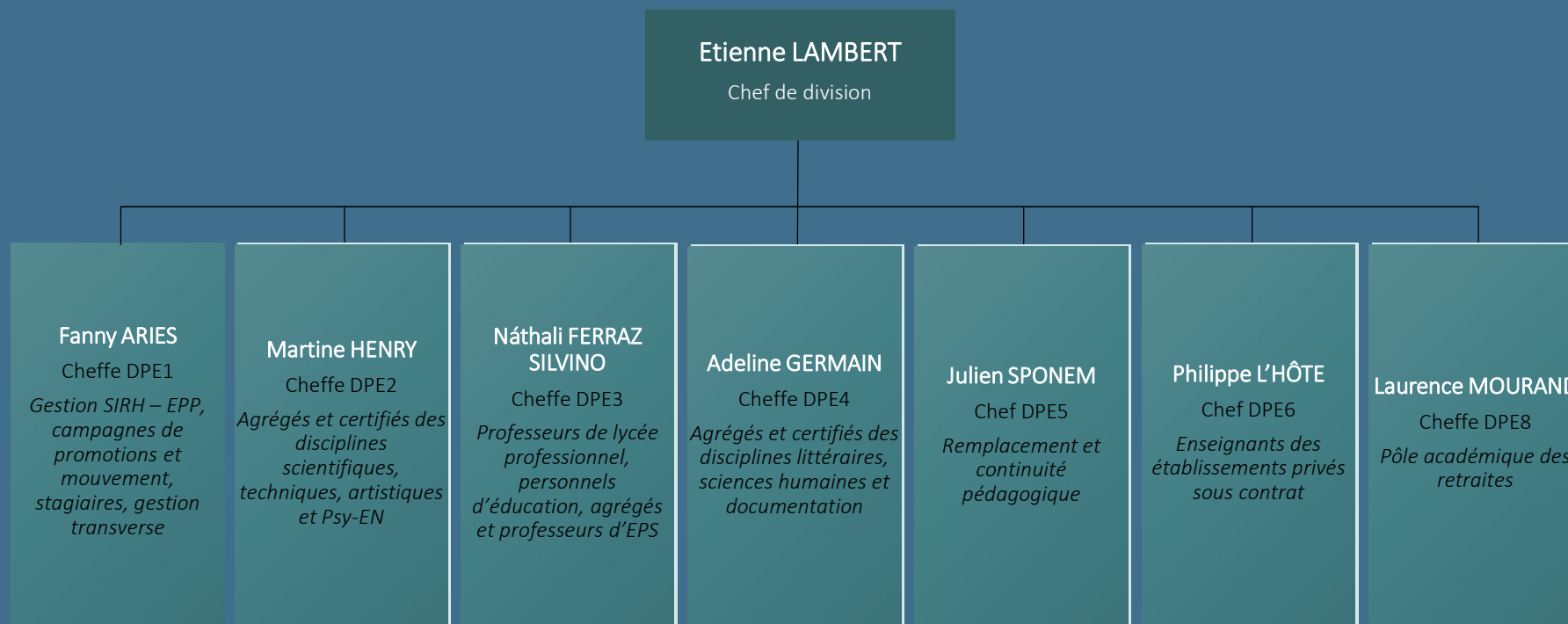
# Prise en charge financière des stagiaires

## Dossier de classement

Mardi 15 juillet 2025

2025-2026

# Division des personnels enseignants (DPE)



# Division des personnels enseignants (DPE)

Gestion administrative et financière de la carrière des enseignants, CPE et Psy-EN

- Gestion administrative : évolution de carrière, changements d'adresse, changements de situation familiale (naissances, mariage, PACS, etc), mouvements (INTER et INTRA)
- Gestion financière : traitement, certaines indemnités, abonnement de transports, etc.

Vos **gestionnaires** sont vos interlocuteurs privilégiés pour l'ensemble de vos questions concernant votre carrière et votre paye.  
N'hésitez pas à les contacter par mail ou par téléphone.

# Contacts

DPE 2 : Agrégés et certifiés des disciplines scientifiques, techniques, artistiques et Psy-EN

Économie Gestion/Hôtellerie → Frédérique VAUTRIN – [dpe2.eco-gestion@ac-nancy-metz.fr](mailto:dpe2.eco-gestion@ac-nancy-metz.fr)

SII/Technologie → Mélanie PFLUMIO – [dpe2.techno-sii@ac-nancy-metz.fr](mailto:dpe2.techno-sii@ac-nancy-metz.fr)

Mathématiques/NSI → Sylvie HERBE – [dpe2.maths@ac-nancy-metz.fr](mailto:dpe2.maths@ac-nancy-metz.fr)

SVT → à définir [dpe2.svt@ac-nancy-metz.fr](mailto:dpe2.svt@ac-nancy-metz.fr)

Arts/Education musicale - Alexandre FILIPPI – [dpe2.arts-emcc@ac-nancy-metz.fr](mailto:dpe2.arts-emcc@ac-nancy-metz.fr)

Physique-Chimie / STMS/ BSE / BGB → Christophe POIRSON – [dpe2.sciences-physiques@ac-nancy-metz.fr](mailto:dpe2.sciences-physiques@ac-nancy-metz.fr) / [dpe2.stms.bio@ac-nancy-metz.fr](mailto:dpe2.stms.bio@ac-nancy-metz.fr)

PSY-EN → Alice HARY-BUNEL – [dpe2.psy-en@ac-nancy-metz.fr](mailto:dpe2.psy-en@ac-nancy-metz.fr)

# Contacts

DPE 3 : Professeurs de lycée professionnel, CPE, agrégés et professeurs d'EPS

<p>Chef de bureau</p> <p><b>FERRAZ Nathali</b></p> <p><a href="mailto:Nathali.Ferraz-Silvino@ac-nancy-metz.fr">Nathali.Ferraz-Silvino@ac-nancy-metz.fr</a></p> <p>Fixe: 0383862604</p>	<p>Gestionnaire administrative et financière A105</p> <p><b>Mme ROSZAK Sylvie</b></p> <p>CPE - Tous départements</p> <p><a href="mailto:Sylvie.Rozsak@ac-nancy-metz.fr">Sylvie.Rozsak@ac-nancy-metz.fr</a></p> <p>Fixe: 0383862037    Portable: 0616360081</p>	<p>Gestionnaire administratif et financier A103</p> <p><b>Mme MILLOT Veronique</b></p> <p>EPS Agrégés, Professeurs et CE - 54-55</p> <p><a href="mailto:veronique.toussaint@ac-nancy-metz.fr">veronique.toussaint@ac-nancy-metz.fr</a></p> <p>Fixe: 0383862280    Portable: 0610863943</p>	<p>Gestionnaire administrative et financière A105</p> <p><b>Mme MEDJKOUNE Nassima</b></p> <p>Lettres/Histoire Tous départs. - BSE 57 et 55</p> <p><a href="mailto:Nassima.Medjkoune1@ac-nancy-metz.fr">Nassima.Medjkoune1@ac-nancy-metz.fr</a></p> <p>Fixe: 0383862651    Portable: 0627913106</p>
<p>Gestionnaire administratif et financier A103</p> <p><b>Mme GALOPIN Marie-Noelle</b></p> <p>EPS professeurs - 57</p> <p><a href="mailto:Marie-Noelle.Galopin@ac-nancy-metz.fr">Marie-Noelle.Galopin@ac-nancy-metz.fr</a></p> <p>Fixe: 0383862658</p>	<p>Gestionnaire administrative et financière A107</p> <p><b>Mme GONETTANT Agnès</b></p> <p>Disciplines professionnelles - Tous départements</p> <p><a href="mailto:Agnes.Gonettant@ac-nancy-metz.fr">Agnes.Gonettant@ac-nancy-metz.fr</a></p> <p>Fixe: 0383862648</p>	<p>Gestionnaire administrative et financière A106</p> <p><b>Mme ENGEL Sophie</b></p> <p>lettres/langues - chefs de travaux - coordination pédagogique et ingénierie de formation - arts appliqués</p> <p><a href="mailto:Sophie.Engel@ac-nancy-metz.fr">Sophie.Engel@ac-nancy-metz.fr</a></p> <p>Fixe: 0383862652</p>	<p>Gestionnaire administratif et financier A103</p> <p><b>Mme GURY Isabelle</b></p> <p>EPS agrégés-57 et 88 Professeurs EPS 88 CE.EPS 57 et 88 - PEGC</p> <p><a href="mailto:Isabelle.Gury@ac-nancy-metz.fr">Isabelle.Gury@ac-nancy-metz.fr</a></p> <p>Fixe: 0383862254</p>
<p>Gestionnaire administrative et financière A107</p> <p><b>Mme ROYER Christine</b></p> <p>Disciplines professionnelles - Tous départements</p> <p><a href="mailto:Christine.Royer@ac-nancy-metz.fr">Christine.Royer@ac-nancy-metz.fr</a></p> <p>Fixe: 0383862650    Portable: 0618576687</p>	<p>Gestion administrative et financière A107</p> <p><b>Mme GARCIA Christine</b></p> <p>disciplines Eco-gestion administration / Eco- gestion vente - Eco-gestion Logistique</p> <p><a href="mailto:Christine.Garcia@ac-nancy-metz.fr">Christine.Garcia@ac-nancy-metz.fr</a></p> <p>Fixe: 0383862643    Portable: 0619651712</p>	<p>Gestionnaire administrative et financière A106</p> <p><b>Mme PASQUINO Flore</b></p> <p>Maths/Sciences Tous départs. - STMS Tous départs. - BSE 54 et 88</p> <p><a href="mailto:Flore.Pasquino@ac-nancy-metz.fr">Flore.Pasquino@ac-nancy-metz.fr</a></p> <p>Fixe: 0383862174    Portable: 0614918213</p>	

# Contacts

## DPE 4 : Agrégés et certifiés des disciplines littéraires, sciences humaines et documentation

Anglais → Marie PETITJEAN - [marie.petitjean2@ac-nancy-metz.fr](mailto:marie.petitjean2@ac-nancy-metz.fr)

Histoire-Géographie 54/88 → Anne BOURS - [anne.bours@ac-nancy-metz.fr](mailto:anne.bours@ac-nancy-metz.fr)

Histoire-Géographie 55/57 → Valérie RAOUT - [valerie.raout@ac-nancy-metz.fr](mailto:valerie.raout@ac-nancy-metz.fr)

Philo – SES - Enseignement Religieux - Lettres classiques → Isabelle LA LOGGIA - [isabelle.la-loggia@ac-nancy-metz.fr](mailto:isabelle.la-loggia@ac-nancy-metz.fr)

Documentation et lettres modernes 88 → Bertrand HAYOTTE - [bertrand.hayotte@ac-nancy-metz.fr](mailto:bertrand.hayotte@ac-nancy-metz.fr)

Lettres Modernes 54/55 → Brigitte POIROT - [brigitte.poirot@ac-nancy-metz.fr](mailto:brigitte.poirot@ac-nancy-metz.fr)

Lettres Modernes 57 → Lorène WALTER - [lorene.walter@ac-nancy-metz.fr](mailto:lorene.walter@ac-nancy-metz.fr)

Allemand 55/88 – Espagnol Italien et langues rares → Sandra FONDERFLICK - [sandra.fonderflick@ac-nancy-metz.fr](mailto:sandra.fonderflick@ac-nancy-metz.fr)

Allemand 54/57 → Morgane JOURDAIN - [morgane.jourdain@ac-nancy-metz.fr](mailto:morgane.jourdain@ac-nancy-metz.fr)



# Dates clés

*Envoi des pièces justificatives :*  
*A l'issue de ce WEBINAIRE*

*Date limite pour la réception des pièces :*  
*Lundi 18 août 2025*

# Prise en charge partielle des frais de transport

## Pourquoi ?

Il s'agit d'une prise en charge partielle à hauteur de 75% des frais de transport (bus/train) entre votre domicile et votre lieu de travail.

*MONTANTS ET PLAFONDS ÉVOLUTIFS SELON LA RÈGLEMENTATION !!*

## Comment ?

En demandant au secrétariat de votre établissement (ou à votre gestionnaire) de vous envoyer un formulaire à remplir et à retourner avec des justificatifs afin que votre remboursement soit pris en charge.

## Quand ?

Chaque mois

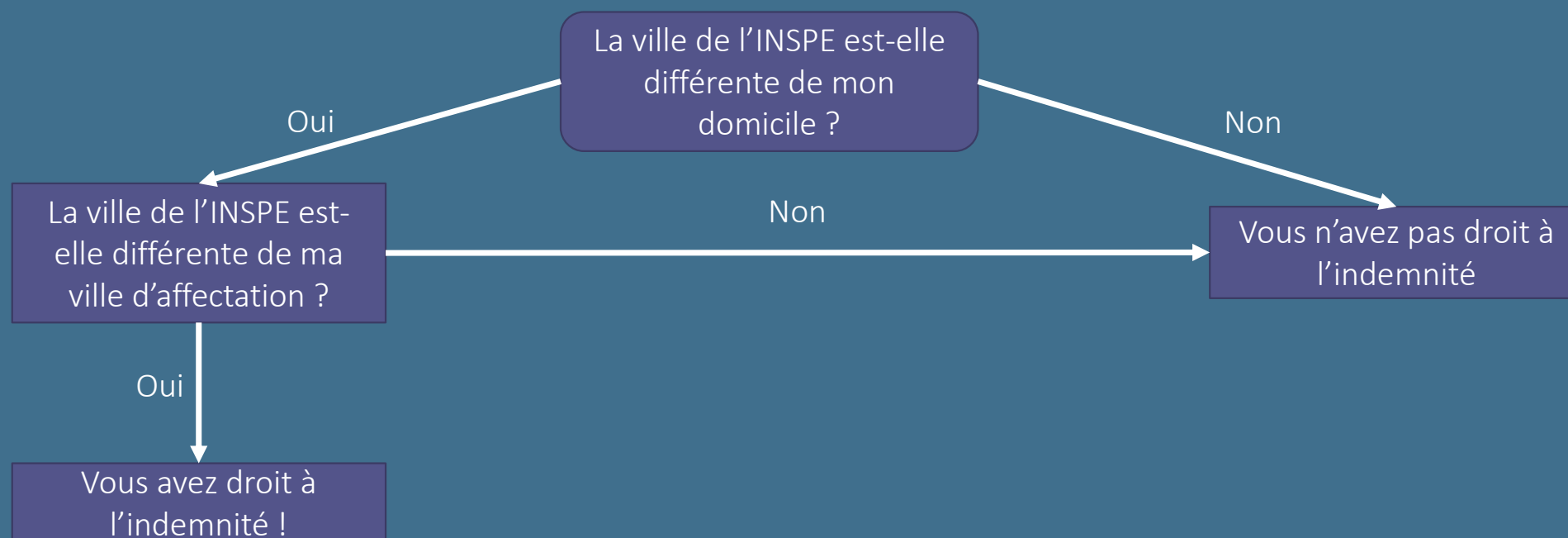
Les tickets journaliers ne sont pas remboursés. Vous devez impérativement souscrire à un abonnement hebdomadaire, mensuel ou annuel afin de faire une demande de remboursement.

# Indemnité forfaitaire de formation

## Conditions ?

La résidence personnelle doit être dans une commune différente de la commune où se déroule la formation (site de l'INSPE) :

- Toutes les communes de la métropole de Nancy et Metz sont considérées comme faisant partie des communes de Nancy et Metz.
- L'IFF est versée mensuellement entre les mois de novembre et août.



# Dossier de classement

**Référence :**

Décret n°51-1423 du 5 décembre 1951 portant règlement d'administration publique pour la fixation des règles suivant lesquelles doit être déterminée l'ancienneté du personnel nommé dans l'un des corps de fonctionnaires de l'enseignement relevant du ministère de l'éducation nationale.

**Principe :**

Le classement a pour objectif de déterminer l'ancienneté des lauréats de concours au moment de leur entrée en stage en fonction de **leurs parcours professionnels antérieurs** afin de fixer l'échelon et donc l'indice de rémunération.

Liste des justificatifs : annexe 5

<https://www.ac-nancy-metz.fr/personnels-enseignants-du-1er-et-2nd-degre-122339>



Toutes les expériences professionnelles rémunérées sont prises en compte selon des règles de calcul précisées dans le décret n°51-1423.

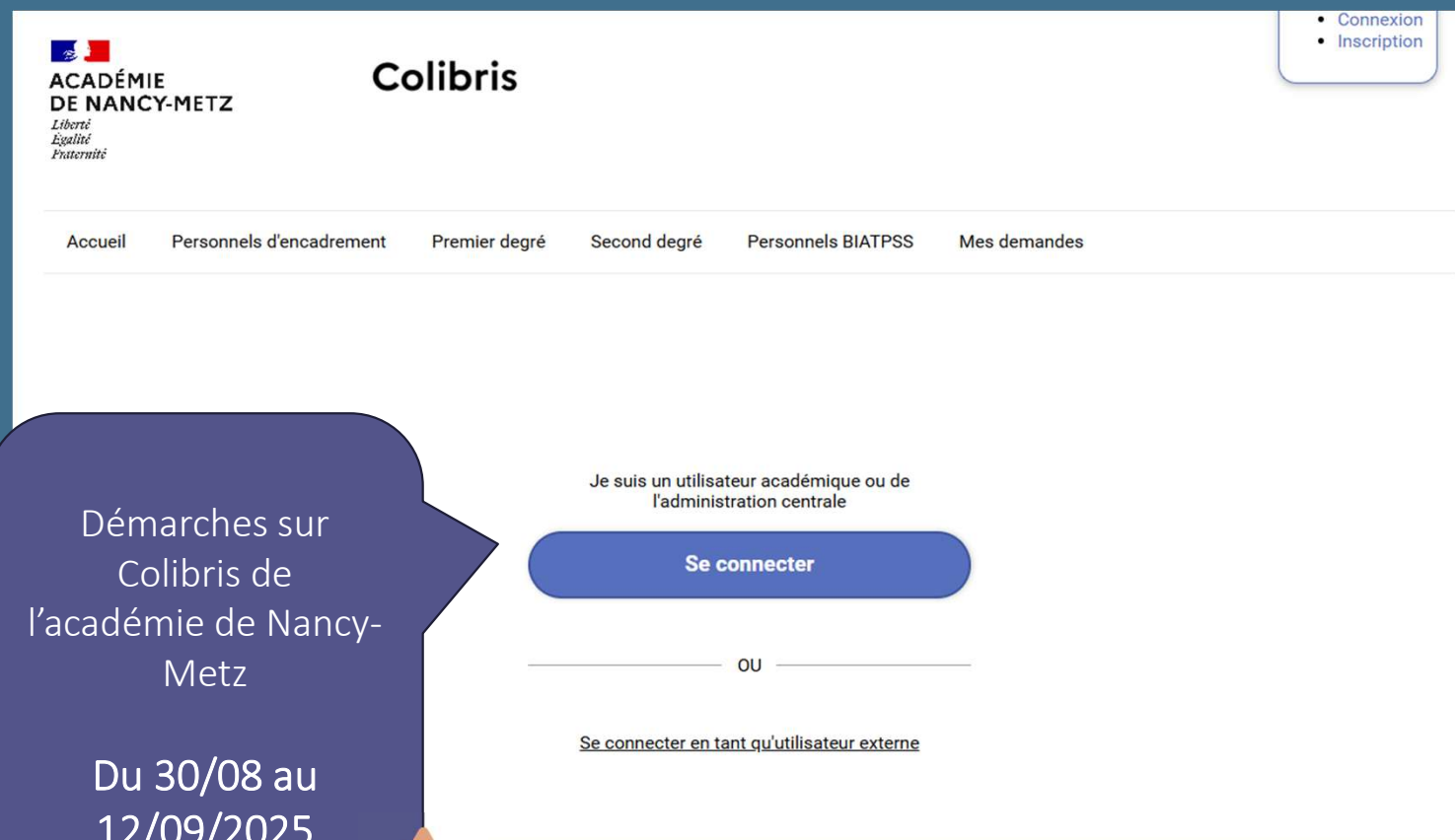
Conseil : reconstituer sa carrière en réunissant dès à présent tous les justificatifs nécessaires en format pdf.

Une période ne compte qu'une seule fois.

La quotité de travail entre en ligne de compte dans le calcul de la durée des expériences.

Vos identifiants seront communiqués par votre chef d'établissement lors de la pré-rentrée, le vendredi 29/08/2025

<https://portail-nancy-metz.colibris.education.gouv.fr/personnels-enseignants-deducation-et-psy/>



The screenshot shows the Colibris portal interface. At the top left is the Académie de Nancy-Metz logo with the motto 'Liberté Égalité Fraternité'. The main title 'Colibris' is centered. On the top right, there are links for 'Connexion' and 'Inscription'. Below the title is a navigation menu with items: 'Accueil', 'Personnels d'encadrement', 'Premier degré', 'Second degré', 'Personnels BIATPSS', and 'Mes demandes'. The main content area features the text 'Je suis un utilisateur académique ou de l'administration centrale' above a blue 'Se connecter' button. Below this is a horizontal line with 'OU' in the center, and a link for 'Se connecter en tant qu'utilisateur externe'.

Démarches sur  
Colibris de  
l'académie de Nancy-  
Metz

Du 30/08 au  
12/09/2025





ACADÉMIE DE NANCY-METZ  
Accès aux applications

**Je me connecte avec mon OTP**

Se connecter par OTP

ou

**Je me connecte avec mon mot de passe**

Identifiant académique ou adresse mail

Je me connecte avec mon mot de passe  Afficher

Se connecter

- [Connaître son identifiant](#)
- [Réinitialiser son mot de passe ou déblocage](#)
- [Changer son mot de passe](#)

Connexion avec son identifiant et son mot de passe utilisés pour accéder à Partage

MINISTÈRE DE L'ÉDUCATION NATIONALE, DE L'ENSEIGNEMENT SUPÉRIEUR ET DE LA RECHERCHE  
Hub de fédération MENJS  
Accès internet

**Choix du fournisseur d'identité**

Choisissez votre fournisseur d'identité

Academie Nancy-Metz

Continuer

Choisir l'académie de Nancy-Metz

## DOSSIER DE CLASSEMENT



1 2 3 4 5

Introduction

### DOSSIER DE CLASSEMENT

Décret n°51-1423 du 5 décembre 1951 portant règlement d'administration publique pour la fixation des règles suivant lesquelles doit être déterminée l'ancienneté du personnel nommé dans l'un des corps de fonctionnaires de l'enseignement relevant du ministère de l'éducation nationale.

Le classement a pour objectif de déterminer l'ancienneté des lauréats de concours au moment de leur entrée en stage en fonction de leurs parcours professionnels antérieurs afin de fixer l'échelon et donc l'indice de rémunération.

#### Points d'attention

**Vous devez saisir autant d'expériences professionnelles rémunérées que de contrats.**

La liste des justificatifs est publiée sur le site de l'académie de Nancy-Metz (annexe 5 – dossier de classement 2025) : [cliquer ici](#)

Suivant

Abandonner

Accès à la liste  
des justificatifs

## DOSSIER DE CLASSEMENT



1 2 3 4 5  
COORDONNÉES

Préremplis grâce aux  
identifiants académiques

Choisir :  
PRIVE  
PUBLIC

### DOSSIER DE CLASSEMENT

Nom d'usage \* Prénom \* Nom de naissance \* Date de naissance \*

Dupond Marilyne Durand 01/01/2000

Vous êtes lauréat d'un concours de l'enseignement \*

public

Vous êtes stagiaire dans le corps des \*

PROFESSEURS CERTIFIES

Discipline \*

L1000 Histoire Géographie

Établissement d'affectation \*

0573268T Collège Robert Schuman 57460 BEHREN LES FORBACH

Précédent

Suivant

Abandonner

Choisir sa discipline  
et son établissement  
d'affectation

Choisir le corps :

Professeur agrégé  
Professeur certifié  
Professeur d'EPS  
Professeur de lycée professionnel  
CPE  
PSY EN



Cocher tous les secteurs où vous avez exercé des activités professionnelles rémunérées.

Ne cocher « Etat néant » que si vous n'avez exercé aucune activité professionnelle avant le 01/09/2025

ACADÉMIE DE NANCY-METZ  
*Liberté  
Égalité  
Fraternité*

# Colibris

Accueil Personnels d'encadrement Premier degré Second degré Personnels BIATPSS Mes demandes

## DOSSIER DE CLASSEMENT



1 2 **3** 4 5

**SECTEURS PROFESSIONNELS ANTÉRIEURS**

### DOSSIER DE CLASSEMENT

**Expériences professionnelles rémunérées antérieures effectuées dans les secteurs suivants \***  
plusieurs choix sont possibles

Dans l'enseignement

Hors enseignement dans une administration de l'état, hospitalière ou territoriale

Dans une entreprise du secteur privé

**État néant**  
En cochant cette case, j'atteste que je ne justifie d'aucune expérience professionnelle rémunérée antérieure à la date du 01/09/\*\*\*\*.

Précédent Suivant Abandonner

**DOSSIER DE CLASSEMENT**



**DOSSIER DE CLASSEMENT**

**EXPÉRIENCES PROFESSIONNELLES ANTÉRIEURES DANS L'ENSEIGNEMENT \***

**EXPERIENCE PROFESSIONNELLE 1**

Établissement d'enseignement \* Lycée Victor Hugo à Paris

Fonction exercée \* Assistant(e) d'éducation

Date de début \* 31/12/2022

Date de fin \* 31/08/2023

**Service avec une quotité \***

- de 50% et plus
- inférieur à 50%

**Contrats \***

Déposez un fichier ou cliquez pour en sélectionner un.

Ajouter une expérience effectuée dans l'enseignement

Précédent Suivant Abandonner

Les justificatifs demandés varient selon l'expérience déclarée.

Se référer à l'annexe 5 : <https://www.ac-nancy-metz.fr/personnels-enseignants-du-1er-et-2nd-degre-122339>

Seul le format pdf est accepté.

1 2 3 4 5 6 7 8

**SERVICES ANTÉRIEURS EFFECTUÉS DANS L'ENSEIGNEMENT**

Autant d'expériences professionnelles dans l'enseignement que de contrats

Suivant si vous n'avez plus d'autres expériences professionnelles dans l'enseignement.

**Division des personnels enseignants**



- Corps de professeur titulaire (professeur des écoles, PLP, professeur certifié, professeur d'EPS, chargé d'éducation EPS, CPE, PSY EN, adjoint d'enseignement)
- Contractuel public de la fonction publique exerçant des fonctions d'enseignement, d'éducation et de psychologue de l'éducation nationale
- Services d'enseignement vacataire
- Maître d'un établissement d'enseignement privé sous contrat ou hors contrat
- Assistant d'éducation
- AESH
- ATER, doctorant contractuel
- Etc.

## DOSSIER DE CLASSEMENT



1 2 3 **4** 5 6 7 8

SERVICES ANTÉRIEURS EFFECTUÉS DANS L'ENSEIGNEMENT

### DOSSIER DE CLASSEMENT

#### EXPÉRIENCES PROFESSIONNELLES ANTÉRIEURES DANS L'ENSEIGNEMENT \*

##### EXPERIENCE PROFESSIONNELLE 1

Établissement d'enseignement \* Lycée Victor Hugo à Metz  
 Fonction exercée \* Contractuel public de la fonction p...  
 Date de début \* 31/12/2022  
 Date de fin \* 31/08/2023

Cette affectation s'effectuait dans une autre académie que l'académie de Nancy-Metz ? \*

- Oui  
 Non

Service avec une quotité \*

- de 50% et plus  
 inférieur à 50%

Préciser (au choix) :

Quotité de service (en %) \* 45  
 Nombre d'heures/semaine

Ajouter une expérience effectuée dans l'enseignement

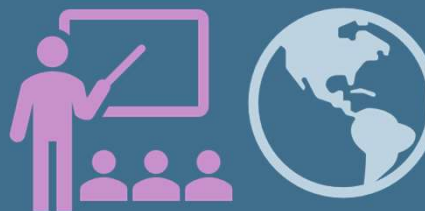
## Division des personnels enseignants



Vous étiez contractuel public de la fonction publique exerçant des fonctions d'enseignement, d'éducation et de psychologue de l'éducation nationale dans l'académie de Nancy-Metz

→ aucun justificatif nécessaire.

Focus




Annexe 1 à envoyer par le demandeur au ministère  
 de l'Europe et des Affaires étrangères  
 Se référer à l'annexe 5 : <https://www.ac-nancy-metz.fr/personnels-enseignants-du-1er-et-2nd-degre-122339>

Professeur, lecteur ou assistant dans un établissement d'enseignement à l'étranger

→ Demande de validation des services complétée et signée par le Ministère de l'Europe et des Affaires étrangères

Prévoir le délai de traitement du Ministère

**ANNEXE 1**

  
 MINISTÈRE DE L'EUROPE ET DES AFFAIRES ÉTRANGÈRES

**E. DEMANDE DE VALIDATION DE SERVICE**

**Champs à remplir par le demandeur**

**Formulaire à envoyer par le demandeur à [avisvalidation\\_rh3@diplomatie.gouv.fr](mailto:avisvalidation_rh3@diplomatie.gouv.fr)**  
 DGA/DRH/RH3B 27, rue de la Convention CS 91533 – 75732 PARIS CEDEX 15)

**et à retourner au service gestionnaire une fois complété et signé par le ministère de l'Europe et des affaires étrangères.**

Mmc  M  
 Nom : ..... Prénom : .....  
 Né(e) le : ..... Adresse électronique : .....

Demande en application de l'article 3 du décret n°51-1423 du 5 décembre 1951, la prise en compte pour l'avancement des services auxiliaires accomplis à l'étranger avant sa période de stage, pour les périodes suivantes :

Fonction	Établissement	Pays	Début du contrat	Fin du contrat	Temps de travail hebdomadaire

Joindre pour chaque activité le contrat de travail de l'établissement d'exercice, ou à défaut une attestation de services.

Date et signature

F.

**G. AVIS DU MINISTÈRE DE L'EUROPE ET DES AFFAIRES ÉTRANGÈRES**

Paris, le  Avis favorable  Avis défavorable \*

\* Accompagné d'une lettre explicative

Page 5 sur 6

## DOSSIER DE CLASSEMENT



### DOSSIER DE CLASSEMENT

#### EXPERIENCE PROFESSIONNELLE 1

Établissement public \*

CRHU Brabois

Fonction exercée \*

Contractuel(le) de la fonction publ...

Date de début \*

01/01/2023

Date de fin \*

31/03/2023

Service avec une quotité \*

de 50% et plus

inférieur à 50%

Contrat \*



Déposez un fichier ou cliquez pour en sélectionner un.

Ajouter une expérience effectuée hors enseignement dans une administration de l'Etat, hospitalière ou territoriale.

Précédent

Suivant

Abandonner

Les justificatifs demandés varient selon l'expérience déclarée.

Se référer à l'annexe 5 : <https://www.ac-nancy-metz.fr/personnels-enseignants-du-1er-et-2nd-degre-122339>

Seul le format pdf est accepté.

1 2 3 4 5 6 7 8

SERVICES CIVILS ANTÉRIEURS HORS  
ENSEIGNEMENT EFFECTUES DANS UNE  
ADMINISTRATION DE L'ÉTAT, HOSPITALIÈRE  
OU TERRITORIALE

Autant d'expériences professionnelles dans le secteur public hors enseignement que de contrats

Suivant

si vous n'avez plus d'autres expériences professionnelles dans le secteur public hors enseignement

### Division des personnels enseignants



- Fonctionnaire titulaire
- Contractuel(le) de la fonction publique (agent non titulaire)
- Services dans une administration, un organisme ou un établissement d'un État membre de l'Union européenne ou d'un État partie à l'accord sur l'Espace économique européen
- Service civique
- Etc.

Les justificatifs demandés varient selon l'expérience déclarée.

Se référer à l'annexe 5 : <https://www.ac-nancy-metz.fr/personnels-enseignants-du-1er-et-2nd-degre-122339>

Division des personnels enseignants

## DOSSIER DE CLASSEMENT



1 2 3 4 **5** 6 7  
ENTREPRISE DU SECTEUR PRIVE

### DOSSIER DE CLASSEMENT

#### EXPERIENCES PROFESSIONNELLES 1

##### EXPERIENCE PROFESSIONNELLE 1

Nom de l'employeur *	Fonction exercée *	Date de début *	Date de fin *
Mac Donald Nancy	Salarié(e) ▼	01/09/1999 📅	31/12/2002 📅
Nombre d'heures/semaine *			
12			

Je dispose de l'attestation Pôle emploi ou France travail relative à cette expérience professionnelle \*

- Oui  
 Non

Autant d'expériences professionnelles dans le secteur privé que de contrats

Ajouter une expérience professionnelle dans le secteur privé

Précédent Suivant **Abandonner**

Suivant

si vous n'avez plus d'autres expériences professionnelles dans le secteur privé



- Salarié(e)
- Auto-entrepreneur(e)
- Salarié(e) indépendant(e)
- Chef(fe) d'entreprise



### DOSSIER DE CLASSEMENT



#### DOSSIER DE CLASSEMENT

Souhaitez-vous ajouter une remarque ?

Je souhaite porter à votre connaissance ...

Je certifie sur l'honneur l'exactitude des renseignements fournis. \*



Précédent Suivant Abandonner

Possibilité d'apporter des précisions à la connaissance votre gestionnaire.

### DOSSIER DE CLASSEMENT



#### DOSSIER DE CLASSEMENT

Vérifiez le contenu du formulaire puis cliquez sur « Valider ».

##### COORDONNÉES

Nom d'usage Prénom Nom de naissance Date de naissance  
Durand Marie Dupond 01/01/2000

Vous êtes lauréat d'un concours de l'enseignement  
public

Vous êtes stagiaire dans le corps des  
PROFESSEURS AGREGES Discipline L1900 E. P. S

Établissement d'affectation  
0572689N Collège La Source 57360 AMNEVILLE LES THERMES

##### SECTEURS PROFESSIONNELS ANTÉRIEURS

Expériences professionnelles rémunérées antérieures effectuées dans les secteurs suivants

- Dans l'enseignement
- Hors enseignement dans une administration de l'état, hospitalière ou territoriale
- Dans une entreprise du secteur privé

##### SERVICES ANTÉRIEURS EFFECTUÉS DANS L'ENSEIGNEMENT

EXPÉRIENCES PROFESSIONNELLES ANTÉRIEURES DANS L'ENSEIGNEMENT

Établissement d'enseignement Fonction exercée Date de début Date de fin  
Lycée Victor Hugo à Metz Contractuel public de la fonction publiq... 01/01/2024

Cette affectation s'effectuait dans une autre académie que l'académie de Nancy-Metz ?

Non

Service avec une quotité  
de 50% et plus

##### SERVICES CIVILS ANTÉRIEURS HORS ENSEIGNEMENT EFFECTUÉS DANS UNE ADMINISTRATION DE L'ÉTAT, HOSPITALIÈRE OU TERRITORIALE

Établissement public Fonction exercée Date de début Date de fin  
Mairie de Nancy Contractuel(le) de la fonction publique (a... 01/07/2023 31/08/2024

Service avec une quotité  
inférieur à 50%

Quotité de service (en %) Nombre d'heures/semaine  
25

Contrat  
CONTRAT DE TRAVAIL.pdf

##### ENTREPRISE DU SECTEUR PRIVE

EXPERIENCES PROFESSIONNELLES 1

Nom de l'employeur Fonction exercée Date de début Date de fin  
Monoprix Laxou Salarié(e) 01/09/1999 31/08/2000

Nombre d'heures/semaine  
12

Je dispose de l'attestation Pôle emploi ou France travail relative à cette expérience professionnelle

Non

Contrat de travail  
CONTRAT DE TRAVAIL.pdf

Certificat de travail  
CONTRAT DE TRAVAIL.pdf

##### SIGNATURE

Souhaitez-vous ajouter une remarque ?

Je souhaite porter à votre connaissance ...

Je certifie sur l'honneur l'exactitude des renseignements fournis.

Précédent Valider Abandonner

Récapitulatif du dossier avant validation.

Division des personnels enseignants

 **IMPORTANT** : pensez à reconstituer votre carrière en réunissant dès à présent tous les justificatifs nécessaires en format pdf.

Votre messagerie académique sera le moyen de communication privilégié entre DPE et vous. Il est impératif que vous la consultiez très régulièrement.

Les gestionnaires de la DPE 2, 3 et 4 restent à votre écoute.



Annuaire des services : <https://portail.ac-nancy-metz.fr/annuaire/services>

Merci de votre attention !

